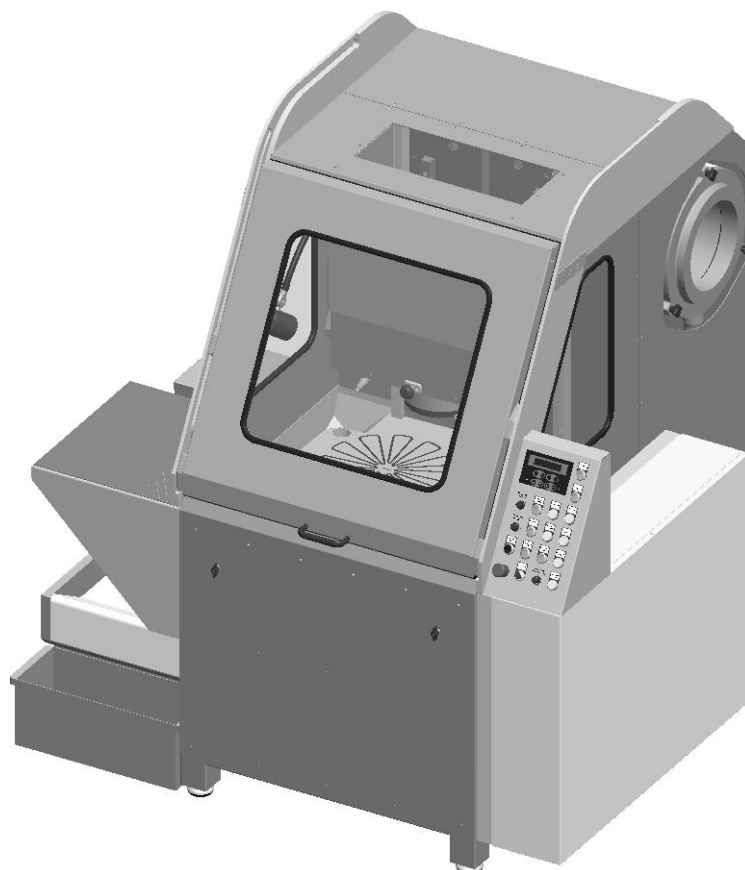


Ersatzteilliste

Wolfscheibenschleifmaschine

W400

(Mai 2008)



Bei Bestellung bitte angeben: (Beispiel)

- > **Maschinen - Typ** (W400)
- > **Maschinen - Nummer** (031149400)
- > **Benennung Baugruppe** (Tisch. incl. Antrieb)
- > **Benennung Einzelteil** (Getriebe Lenze)
- > **Pos. Nummer** (16)
- > **Zeichnungs - Nr.** (410GA20-0090)
- > **Stueckzahl** (1 Stk)

Knecht Maschinenbau GmbH
 Witschwender Straße 26
 D-88368 Bergatreute
 Germany
 Telefon: 0 75 27 - 9 28 - 0
 Telefax: 0 75 27 - 9 28 - 32
 zentrale@knecht-gmbh.de
 www.knecht-gmbh.de

W400

Ab Masch. Nr.:

KNECHT

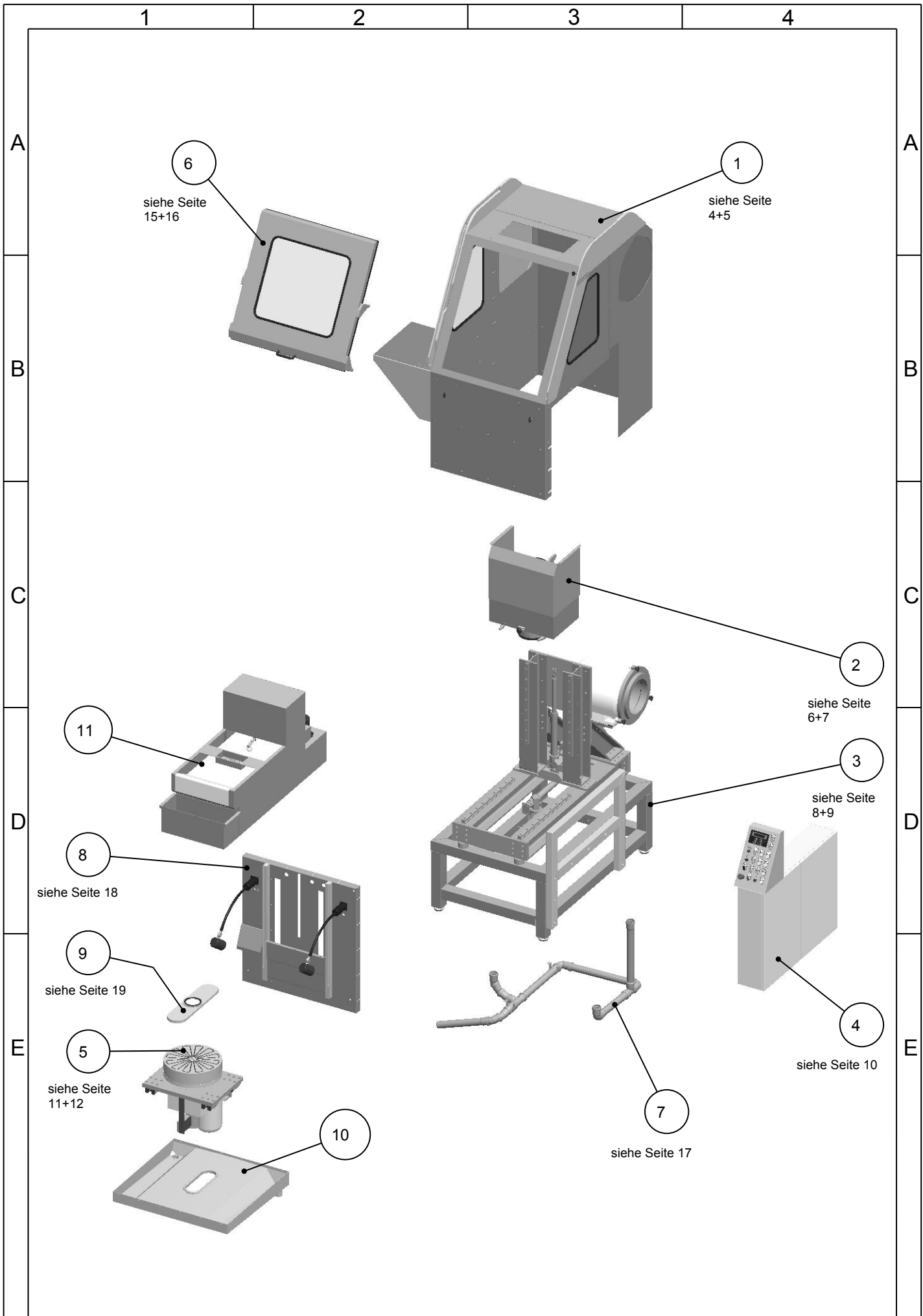
	Datum	Name
Bear.	25.04.2008	Schoch
Gepr.	-	-

Benennung:

W400


Blatt1

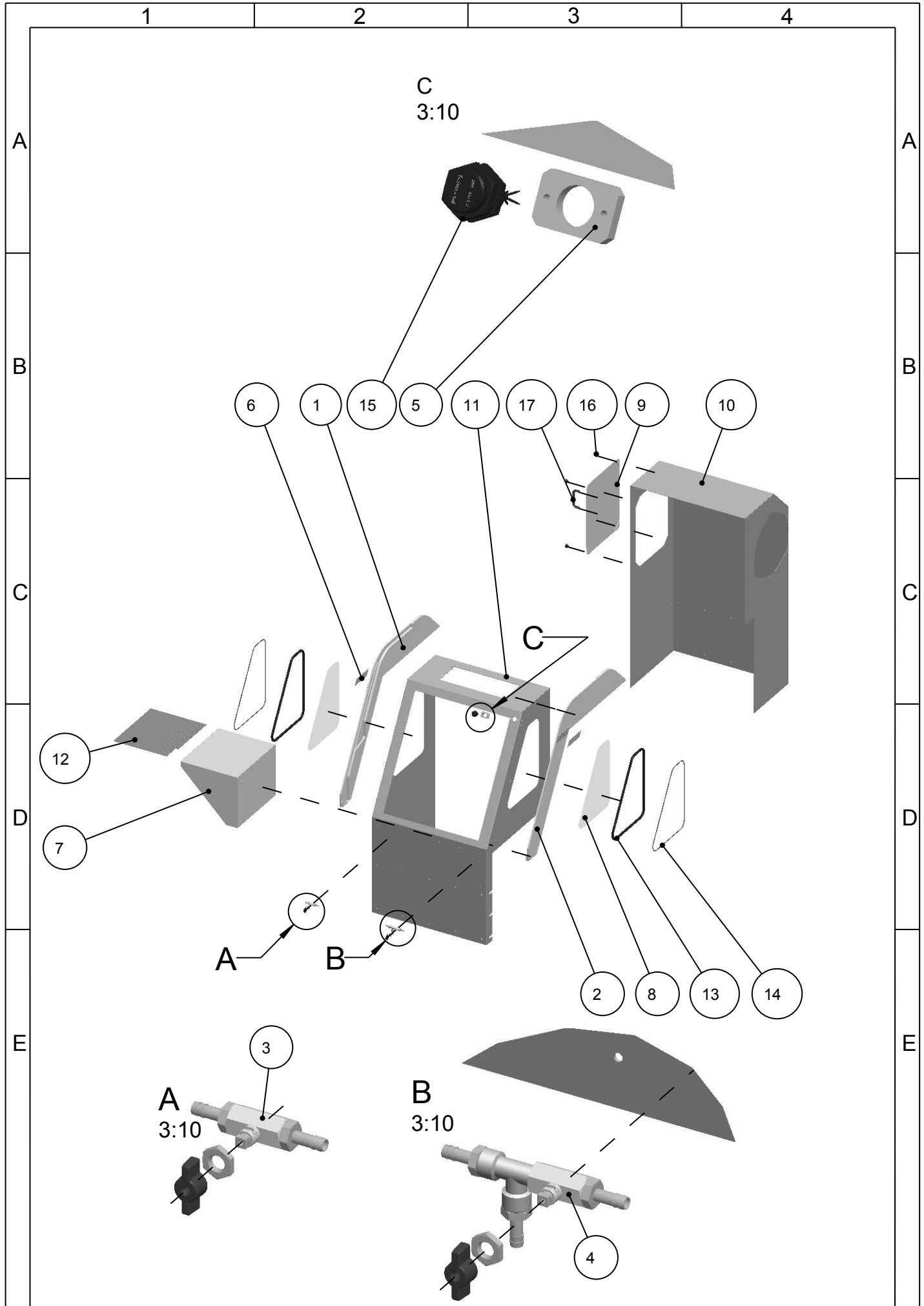
21 Bl.



W400		Ab Masch. Nr.:					
KNECHT		Datum	Name	Benennung:	Blatt2		
	Bear.	25.04.2008	Schoch			W400	21 Bl.
	Gepr.	-	-				

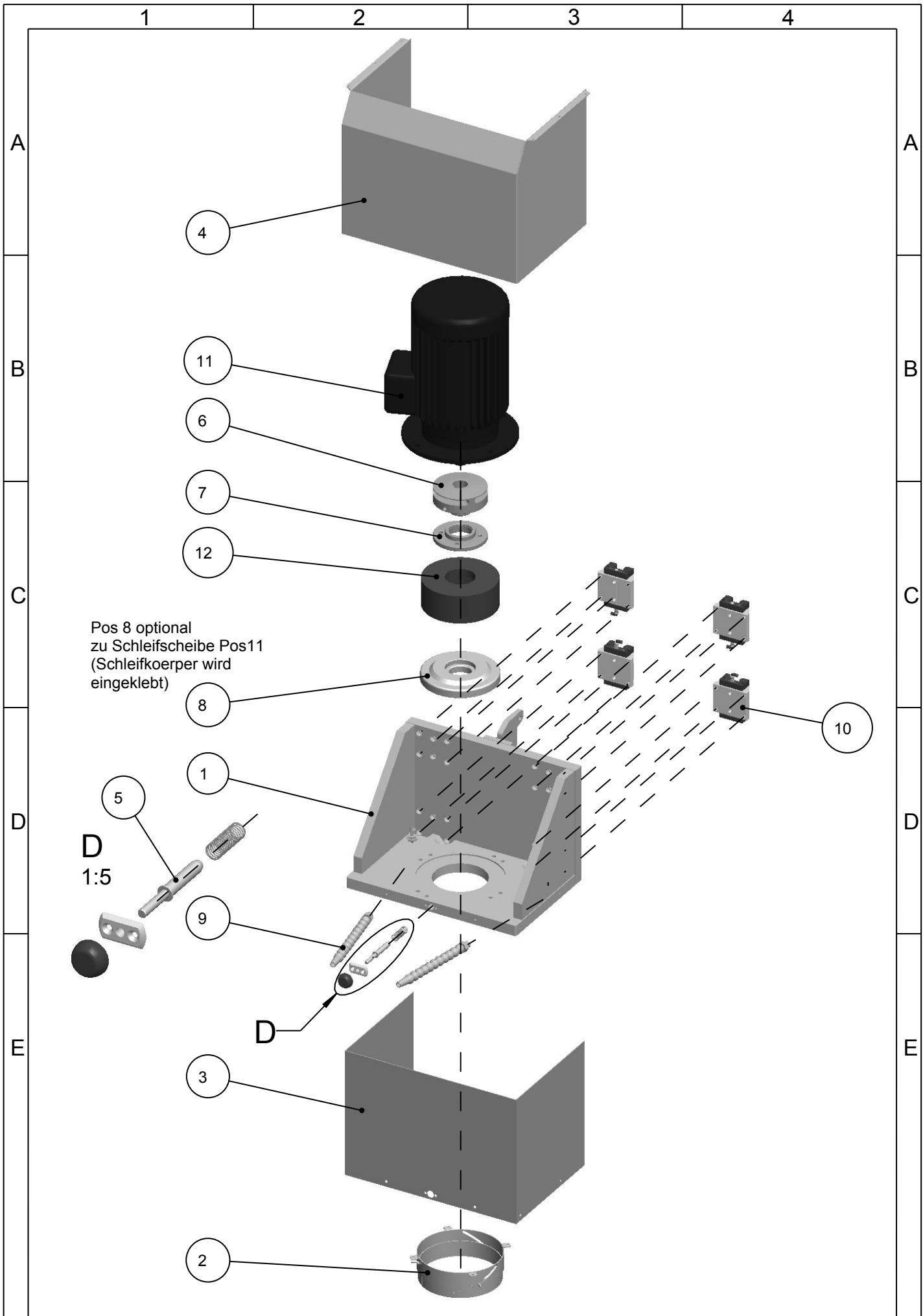
		2		3		4			
1	2	3		4		5	6	7	8
Pos.	Menge	Zeichnungs-Nr.		Benennung		Länge	Breite	Höhe	Ø
1	1			Haube / Verkleidung Baugruppe		-	-	-	-
2	1			Motorwagen incl. Schleifeinheit Baugruppe		-	-	-	-
3	1			Rahmen / Grundgestell Baugruppe		1452	952.5	1612	-
4	1			Schaltschrank incl. Bedienpult Baugruppe		-	-	-	-
5	1			Tisch incl. Antrieb Baugruppe		-	-	-	-
6	1			Tür Baugruppe		-	-	-	-
7	1			Wasserfuehrung Baugruppe		-	-	-	-
8	1			Zwischenblech / Rueckwand Baugruppe		899	978	126.5	-
9	1	1000562-9340		Schiebedeckel Baugruppe		562	139	29	
10	1	1000900-9334		Wasserwanne Baugruppe Schweißen		900	835	163	
11	1	418P-10-0030		Bandfilter SBF 30 optional		-	-	-	-

W400		Ab Masch. Nr.:			
	Bear.	25.04.2008	Name	Benennung: W400	
	Gepr.	-	Schoch		
					Blatt3
					21 Bl.



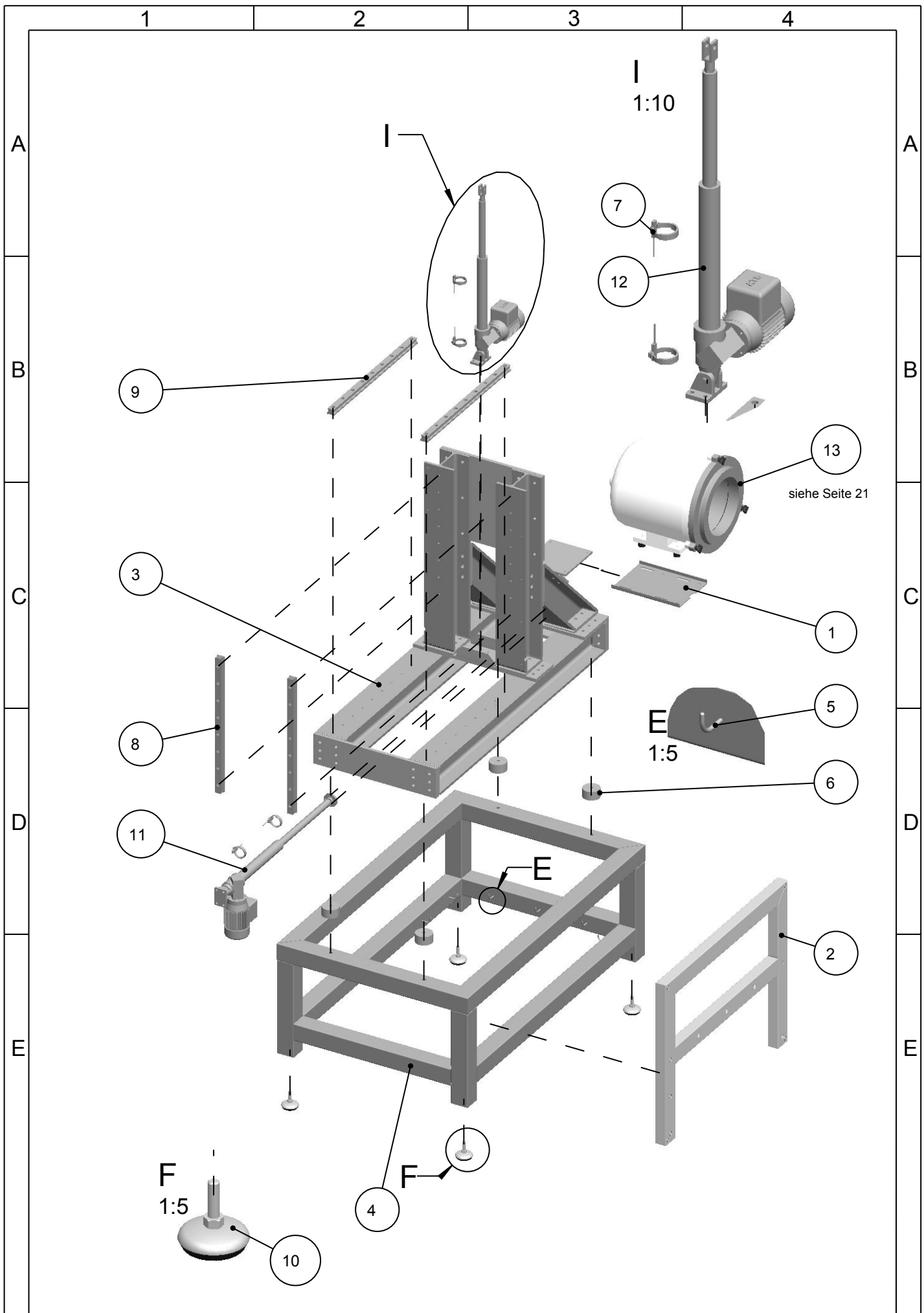
W400		Ab Masch. Nr.:		Benennung:		Blatt4		
		Datum	Name	Haube / Verkleidung		21 Bl.		
		Bear.	25.04.2008					Schoch
		Gepr.	-					-

		2		3		4			
1	2	3		4		5	6	7	8
Pos.	Menge	Zeichnungs-Nr.		Benennung		Länge	Breite	Höhe	Ø
1	1			Türbahn links Baugruppe		-	-	-	-
2	1			Türbahn rechts Baugruppe		-	-	-	-
3	1			Wasserregulierung links Baugruppe		-	-	-	-
4	1			Wasserregulierung rechts Baugruppe		-	-	-	-
5	1	1000060-9526		Gewindeplatte		60	40	10	
6	2	1000188-9539		Abdeckblech		187.80	43.40	.60	
7	1	1000520-9350		Anbautisch Baugruppe Schweißen		520	450	400	
8	2	1000525-9349		Seitenscheibe		525	419	5	-
9	1	1000550-9608		Revisionsdeckel		550	450	6	
10	1	1001593-9327		Haube hinten		1593	906	593	-
11	1	1001593-9328		Haube vorne		1593	906	865	-
12	1	3000510-		Tischauflage		440	510	2	
13	2	008H-32-9977		Klemmprofil Seitenscheibe		ca. 1650			
14	2	008H-33-9978		Füllerprofil Seitenscheibe		ca. 1650			
15	1	404B-79-0303		Sicherheitssensor BNS 303-12Z BNS 303-12Z					
16	4	407A-01-0164		Kreuzgriff DIN 6335 KU-63-M6-K-MS		-	-	-	-
17	1	407X-05-0177		Bügelgriff GN 565-20-128-SW					



W400		Ab Masch. Nr.:		Benennung: Motorwagen incl. Schleifeinheit		Blatt6	
KNECHT		Datum	Name			21 Bl.	
		Bear. 25.04.2008	Schoch				
		Gepr. -	-				

		2		3		4			
1	2	3		4		5	6	7	8
Pos.	Menge	Zeichnungs-Nr.		Benennung		Länge	Breite	Höhe	Ø
1	1			Motorwagen Platten Baugruppe		-	-	-	-
2	1	1000283-9337		Schleifscheibenschutz Ø200 Motorwagen		60			283
3	1	1000504-9618		Motorschutzblech 2		504	365	347.50	
4	1	1000556-9617		Motorschutzblech 1		556	400	352.50	
5	1	2000118-9379		Arretierung Teil1 Motorwagen		117.50			18
6	1	2000140-9384		Flansch Antrieb Schleifscheibe		78.5	-	-	140
7	1	2000140-9385		Flansch Antrieb Schleifscheibe		25	-	-	140
8	1	2000205-9280		Adapter Schleifring Ø200 (optional zu Scheibe)		32.50			205
9	2	403L-04-0738		Gelenkschlauch 17 Gelenke		-	-	-	-
10	4	405L-16-0200		Führungswagen KWVE35 V2 Zusammenbau		140	100	41	
11	1	410EA50-0132		Motor Typ 132					
12	1	412B-32-0656		Schleiftopf Ø200x78x80 H16 -		-	-	-	-



W400

Ab Masch. Nr.:

KNECHT

	Datum	Name
Bear.	25.04.2008	Schoch
Gepr.	-	-

Benennung:

Rahmen / Grundgestell

Blatt 8

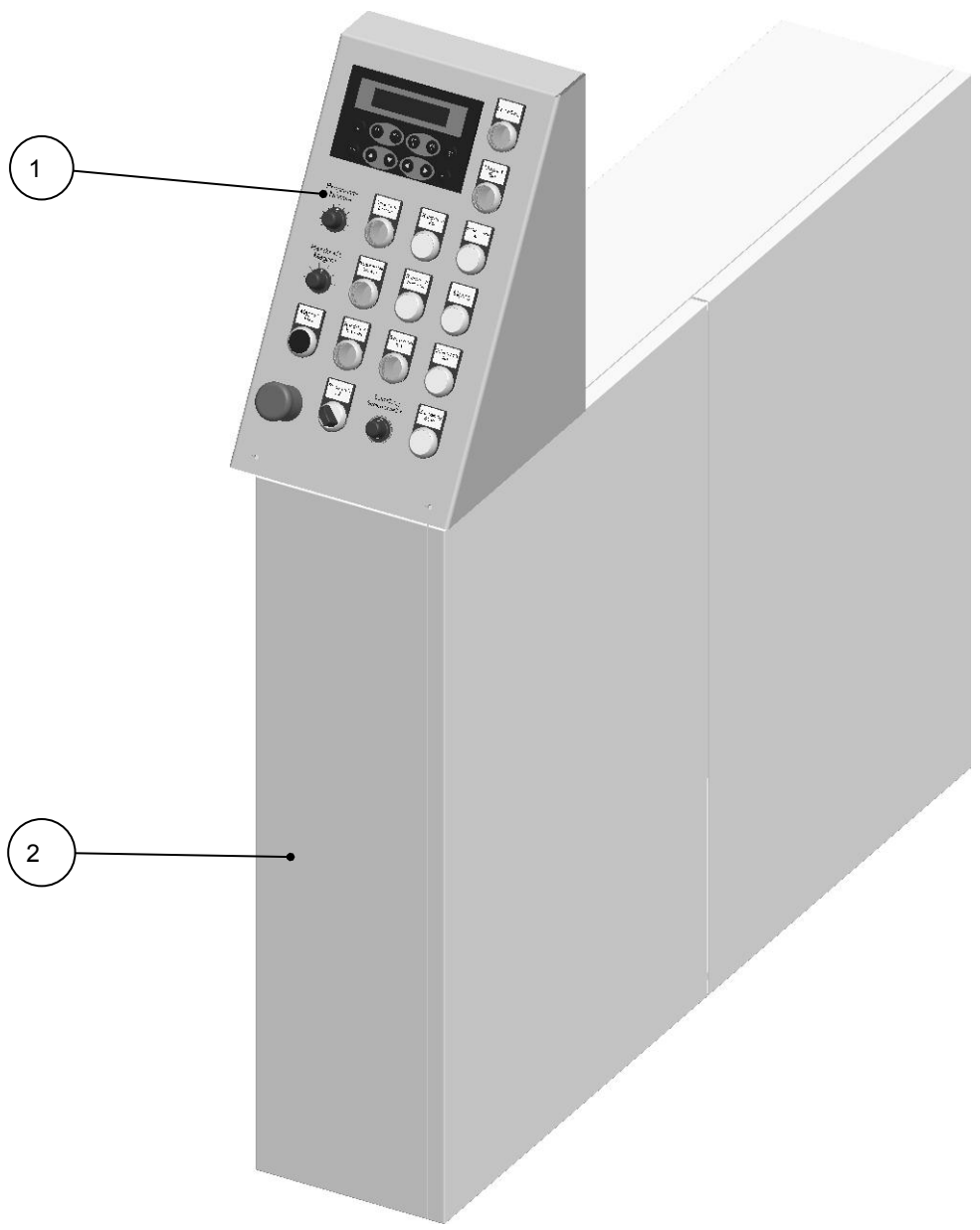
21 Bl.

		2		3		4		
1	2	3	4		5	6	7	8
Pos.	Menge	Zeichnungs-Nr.	Benennung		Länge	Breite	Höhe	Ø
1	1	1000320-9361	Blechkonsole		320	230	18	
2	1	1000996-9332	Zwischenrahmen Baugruppe Schweissen		996	756	50	-
3	1	1001412-9330	Rahmen IPB Baugruppe		1412	1025	580	-
4	1	1001452-9329	Rahmen Baugruppe Schweissen		1452	900	517	-
5	6	2000050-9399	Kabelhalter		50			5
6	4	2000075-9396	Distanzstück		40			75
7	4	404B-66-0130	Magnetschalter FFV-80-7A6X 0.3A 130V 20W					
8	2	405L-12-0636	Führungsschiene INA 35x636 KWVE 35 x 636					
9	2	405L-12-0680	Führungsschiene INA 35x680 KWVE 35 x 680					
10	4	408K-07-0085	Maschinenfuß M12 VA M75-12-50 (M12x45)					
11	1	411NB10-0300	Linearantrieb ATL25RL2C300BA FI+SP		-	-	-	-
12	1	411NB15-0300	Linearantrieb ATL25RLC300BA F0+SP		-	-	-	-
13	1	418P-50-0310	Absaugung Losma AS1					

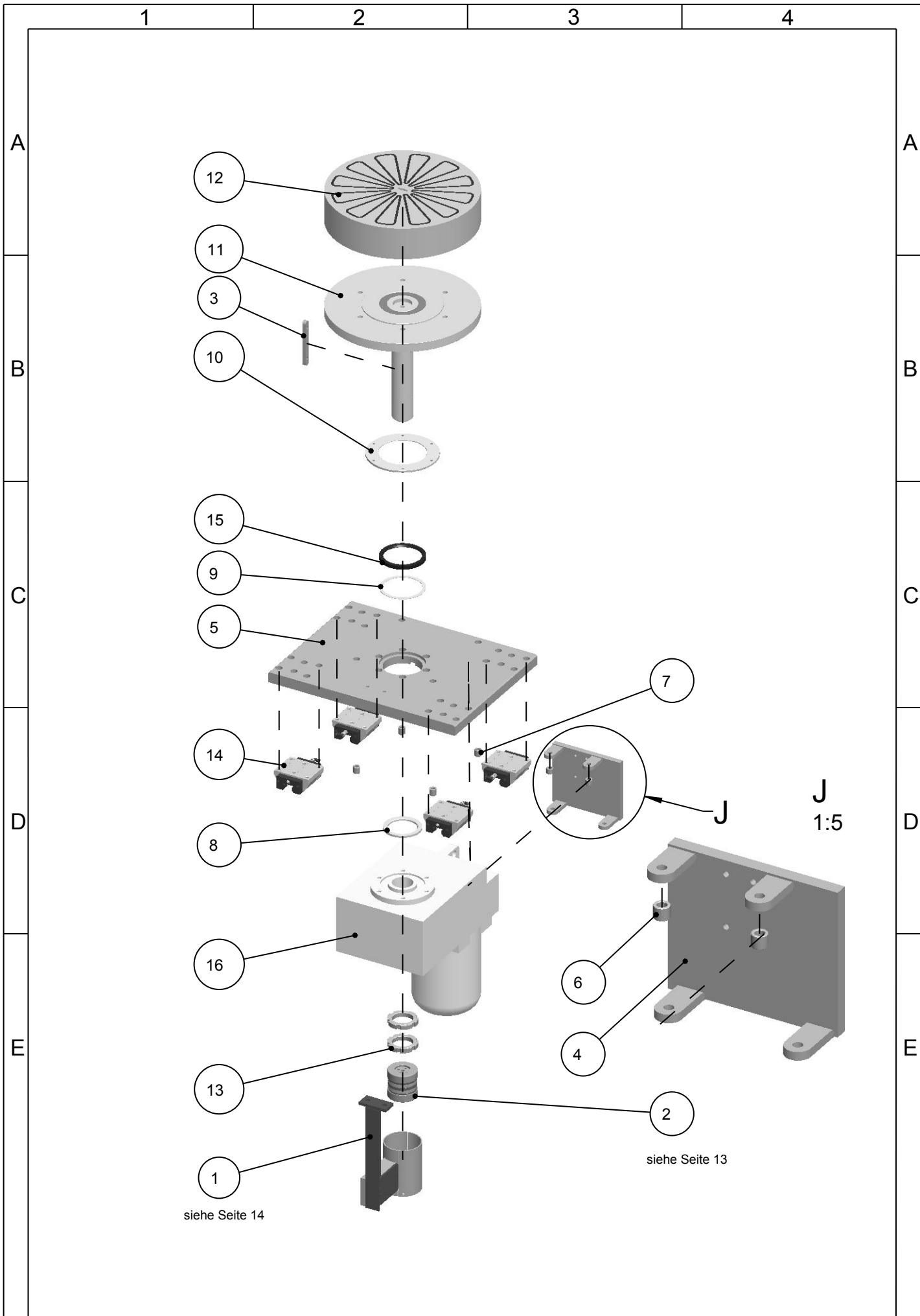
W400		Ab Masch. Nr.:		Benennung:		Blatt9	
KNECHT		Bear.	25.04.2008	Name	Rahmen / Grundgestell		21 Bl.
		Gepr.	-				

1		2		3		4			
1	2	3		4		5	6	7	8
Pos.	Menge	Zeichnungs-Nr.		Benennung		Länge	Breite	Höhe	Ø
1	1			Bedienpult Baugruppe		265	240	370	-
2	1	404P-46-0400	Schaltschrank 1000x760x207.5		Baugruppe	1000	760	207.5	-

Fuer Ersatzteilbestellung bitte
Schaltplan benutzen



W400		Ab Masch. Nr.:		Benennung: Schaltschrank incl. Bedienpult		Blatt10
KNECHT	Bear.	25.04.2008	Schoch			21 Bl.
	Gepr.	-	-			




siehe Seite 14

siehe Seite 13

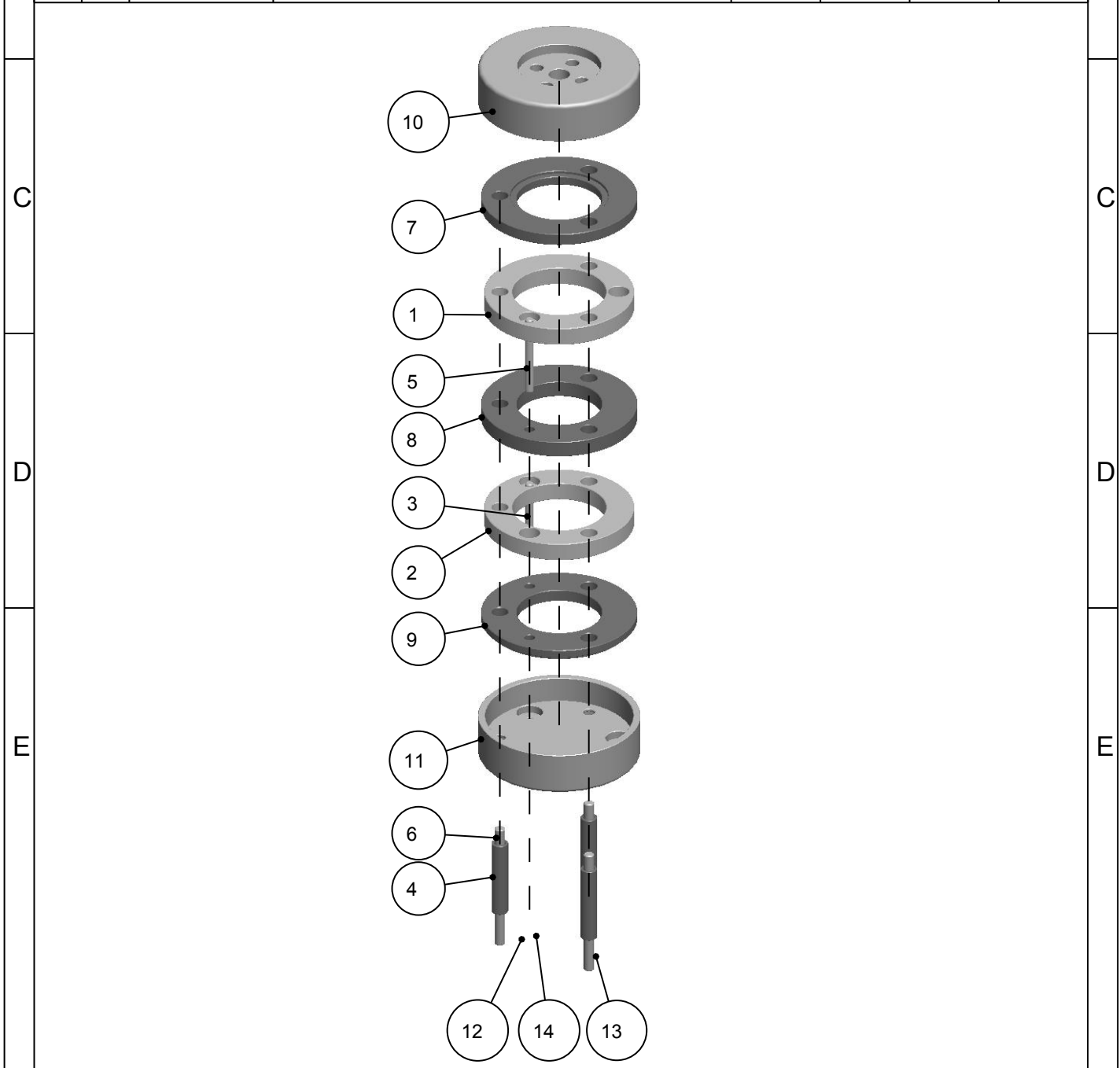
J
1:5

W400		Ab Masch. Nr.:		Benennung:		Blatt 11		
		Datum	Name	Tisch incl. Antrieb		21 Bl.		
		Bear.	25.04.2008					Schoch
		Gepr.	-					-

		2		3		4			
1	2	3		4		5	6	7	8
Pos.	Menge	Zeichnungs-Nr.		Benennung		Länge	Breite	Höhe	Ø
1	1			Befestigungsarm Baugruppe		-	-	-	-
2	1			Schleifringkörper Baugruppe		-	-	-	-
3	1	1000130-9372		Passfeder		130	16	10	
4	1	1000200-9365		Halter Baugruppe Schweissen		200	170	78	-
5	1	1000550-9342		Tischplatte		550	420	30	
6	2	2000018-9366		Halter Teil 4		18			15
7	4	2000019-9402		Distanzhülse ø18x19lg		19			18
8	1	2000101-9388		Distanzring ø100.5x5.5lg		5.5			100.5
9	1	2000120-10223		Distanzring Ø120xØ102x1 Tisch		1			120
10	1	2000190-10224		Tropfring Tisch		6			190
11	1	2000400-9381		Magnetaufnahme Baugruppe Schweisstiel		338.5	-	-	400
12	1	318T-15-0400		Magnet Ø400x90 110V 150W		90			400
13	2	401GN55-1804		Nutmutter M55 x 1,5		13			80
14	4	405L-16-0200		Führungswagen KWVE35 V2 Zusammenbau		140	100	41	
15	1	406I-01-0093		Wellendichtring Ø100xØ120x10 WAS					
16	1	410GA20-0090		Getriebe Lenze GFL07 Stirnradgetriebe		437	386	256	

W400		Ab Masch. Nr.:							
		Datum	Name	Benennung: Tisch incl. Antrieb				Blatt 12 21 Bl.	
	Bear.	25.04.2008	Schoch						
	Gepr.	-	-						

1		2		3		4			
1	2	3		4		5	6	7	8
Pos.	Menge	Zeichnungs-Nr.		Benennung		Länge	Breite	Höhe	Ø
1	1			Schleifring Teil 3 Zus 1 Baugruppe		-	-	-	-
2	1			Schleifring Teil 3 Zus 2 Baugruppe		-	-	-	-
3	1	2000024-9586		Schleifring Teil 9	Tischaufnahme	24			4
4	3	2000038-9963		Schleifring Teil 7	Tischaufnahme	38			8
5	1	2000040-9585		Schleifring Teil 8	Tischaufnahme	40			4
6	3	2000064-9587		Schleifring Teil 10	Tischaufnahme	64			5
7	1	2000075-9580		Schleifring Teil 2	Tischaufnahme	6			75
8	1	2000075-9582		Schleifring Teil 4	Tischaufnahme	8			75
9	1	2000075-9583		Schleifring Teil 5	Tischaufnahme	6			75
10	1	2000078-9395		Schleifring Teil 1	Tischaufnahme	21			78
11	1	2000078-9584		Schleifring Teil 6	Tischaufnahme	21			78
12	6	401GA94-0439		Sechskantmutter M4 flach MS		-	-	-	-
13	3	401GC05-0985		Mutter selbsthemmend M5 VA M5		-	-	-	-
14	6	401HA94-0125		U-Scheibe Ø4.3 MS		-	-	-	-

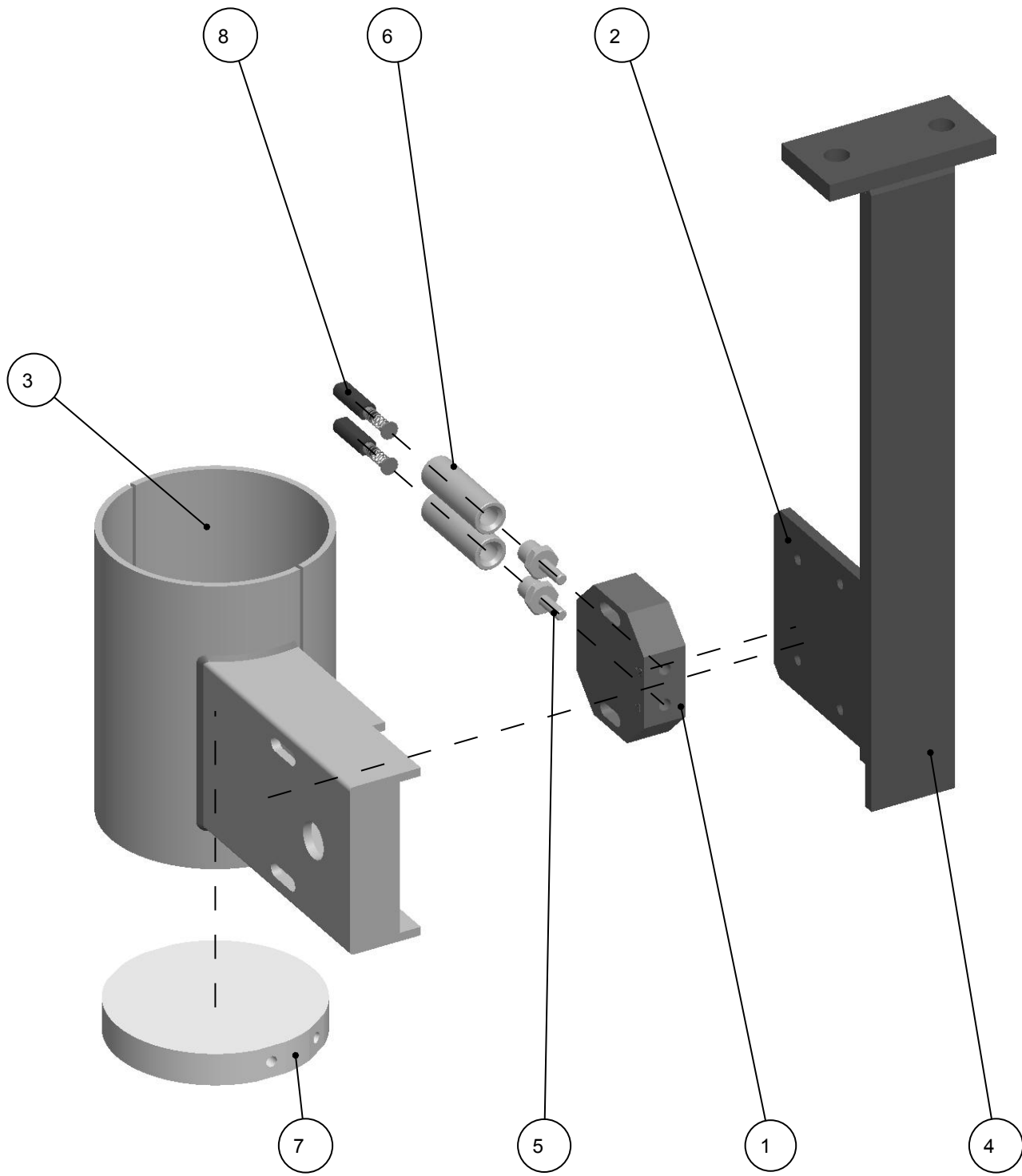


W400		Ab Masch. Nr.:		Benennung:		Blatt 13	
		Datum	Name	Schleifringkörper		21 Bl.	
		Bear.	25.04.2008				
		Gepr.	-				

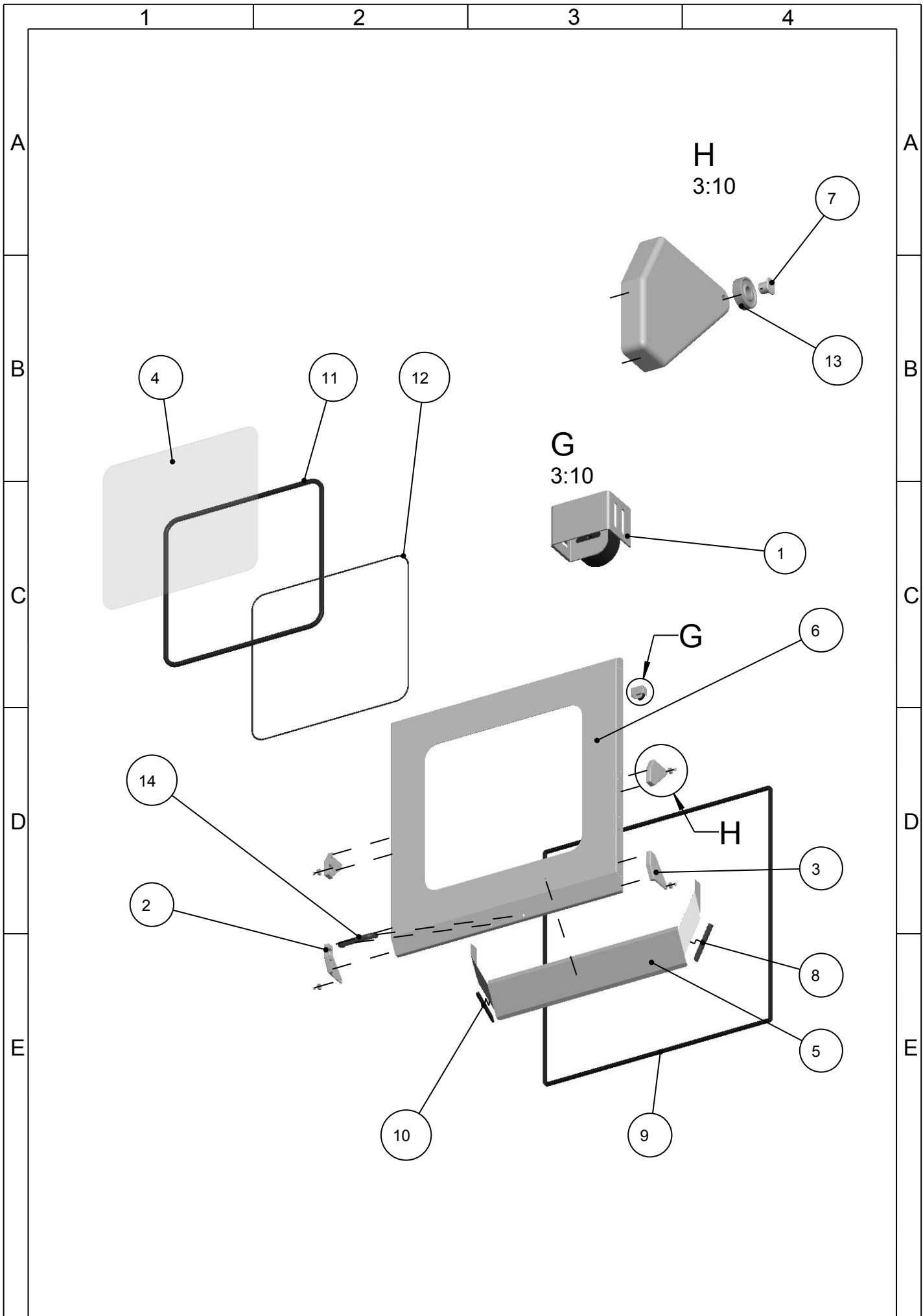
1		2		3		4			
1	2	3		4		5	6	7	8
Pos.	Menge	Zeichnungs-Nr.		Benennung		Länge	Breite	Höhe	Ø
1	1	1000062-9378		Kohlenhalter Befestigungsarm Tisch		62	55.50	20	
2	1	1000110-9363		Befestigungsarm Teil 2 Befestigungsarm Tisch		110	80	5	
3	1	1000208-9373		Schleifringschutz Baugruppe		215	135	100	
4	1	1000305-9362		Befestigungsarm Teil 1+3 Baugruppe Schweißen		305	80	40	
5	2	2000029-9401		Einsatz Teil 2 Kohlehalter		29			13
6	2	2000047-9400		Einsatz Teil 1 Kohlehalter		46.50			15
7	1	2000094-9374		Schleifringschutz Teil3 Befestigungsarm Tisch		15			94
8	2	404T-30-0406		Kleinkohle KK406 Ø8 x 6,4		22		6,4	8

A
B
C
D
E

A
B
C
D
E



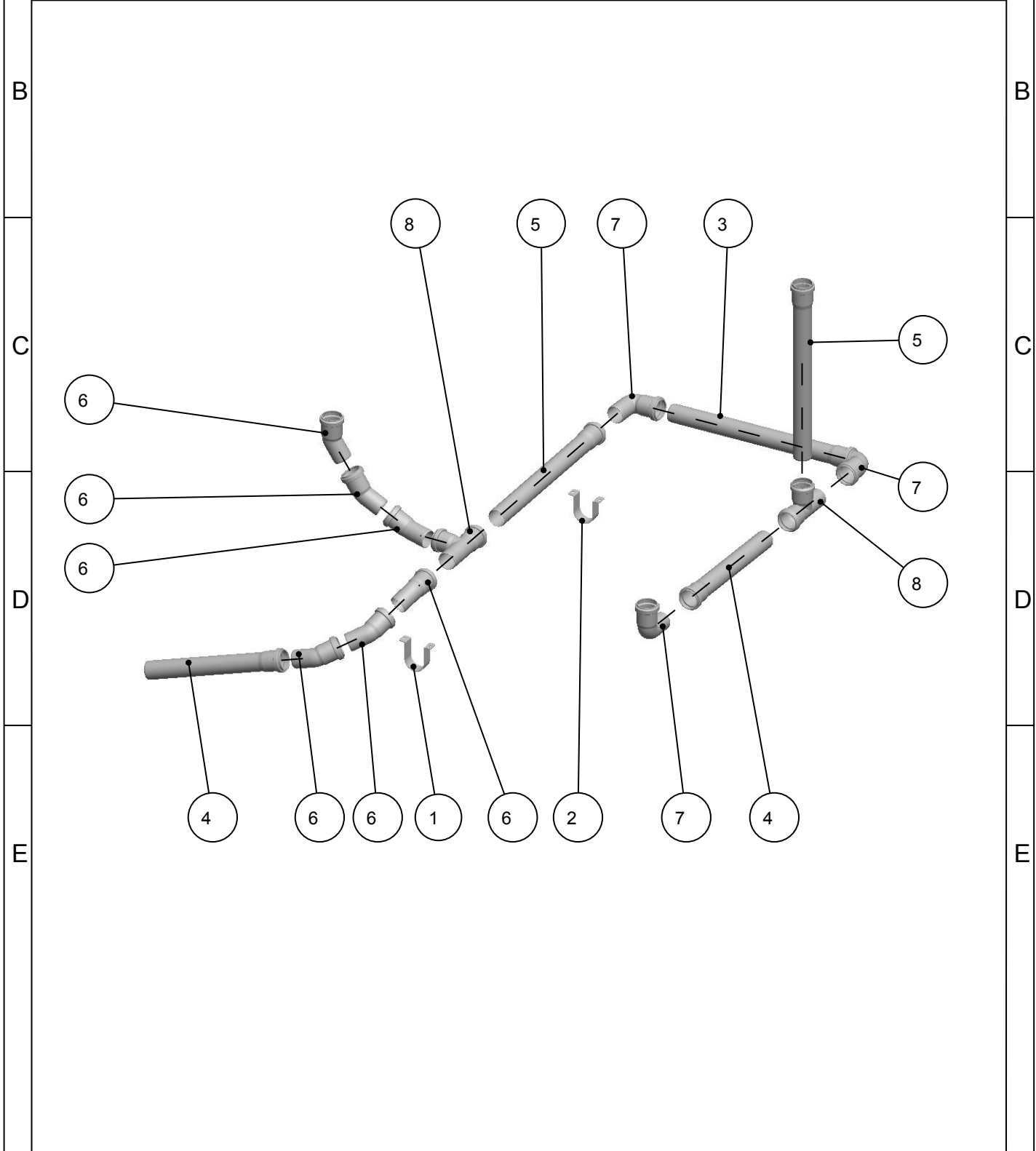
W300		Ab Masch. Nr.:		Benennung:		Blatt 14		
		Datum	Name	Befestigungsarm		21 Bl.		
		Bear.	25.04.2008					Schoch
		Gepr.	-					-



W400		Ab Masch. Nr.:		Benennung: Tür		Blatt15	
KNECHT	Datum	25.04.2008	Name			21 Bl.	
	Bear.	Schoch					
	Gepr.	-					

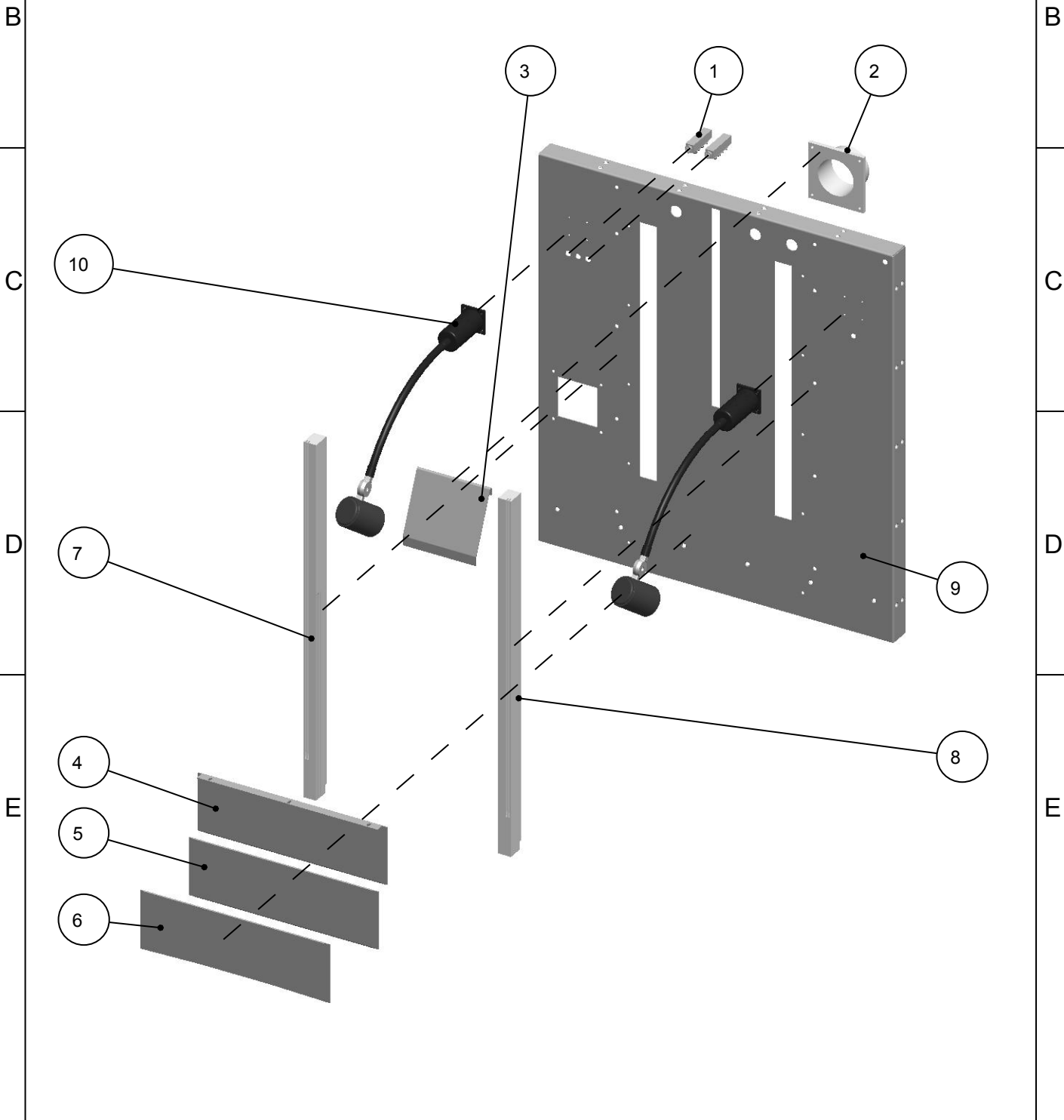
		2		3		4			
1	2	3		4		5	6	7	8
Pos.	Menge	Zeichnungs-Nr.		Benennung		Länge	Breite	Höhe	Ø
1	1			Endschalterbefestigung Baugruppe		-	-	-	-
2	2	1000119-9626		Tür Halter links		100	118.6	18	
3	2	1000119-9627		Tür Halter rechts		100	118.6	18	
4	1	1000608-9339		Scheibe Tür		608	564	5	
5	1	1000882-9338		Tropfblech Baugruppe Schweissen		882	284	123	
6	1	1000916-9333		Tür		916	886	48	
7	4	2000012-9541		Buchse		8			12
8	1	008H-04-9972		Kantenschutzdichtprofil links Tropfblech		ca. 145			
9	1	008H-04-9973		Kantenschutzdichtprofil		ca. 3600			
10	1	008H-04-9988		Kantenschutzdichtprofil rechts Tropfblech		ca. 145			
11	1	008H-32-9974		DIRAK-Klemmprofil 4/2		ca. 2275			
12	1	008H-33-9976		DIRAK-Füllerprofil		ca. 2300	-	-	-
13	4	405A-03-0050		Rillenkugellager 608 608		-	-	-	-
14	1	407X-05-0177		Bügelgriff GN 565-20-128-SW					

1		2		3		4		
1	2	3	4		5	6	7	8
Pos.	Menge	Zeichnungs-Nr.	Benennung		Länge	Breite	Höhe	Ø
1	1	1000095-9375	Rohrschelle 1		95	80	30	
2	1	1000095-9987	Rohrschelle 2		95	75	30	
3	1	303UA50-9925	HT-Rohr-DN50 500lg		500			
4	2	303UA50-10957	HT-Rohr-DN50 340lg		340			
5	2	303UA50-10958	HT-Rohr-DN50 460lg		460			
6	6	403UA50-0030	HT-Rohr-Bogen DN50 30°					
7	3	403UA50-0087	HT-Rohr-Bogen DN50 87°					
8	2	403UA50-0xxx	HT-Rohr-Abzweige DN50 DN50 88°					



W400		Ab Masch. Nr.:		Benennung:		Blatt 17		
		Datum	Name	Wasserrführung		21 Bl.		
		Bear.	25.04.2008					Schoch
		Gepr.	-					-

1		2		3		4		
1	2	3	4		5	6	7	8
Pos.	Menge	Zeichnungs-Nr.	Benennung		Länge	Breite	Höhe	Ø
1	2	1000080-9525	Schmierblock Baugruppe		-	-	-	
2	1	1000140-9371	Schlauchstutzen		140	140	60	
3	1	1000185-9368	Abdeckblech		185	165	70	
4	1	1000478-9351	Lamelle Teil 1		478	150	29.50	
5	1	1000478-9352	Lamelle Teil 2		478	150	12	
6	1	1000478-9353	Lamelle Teil 3		478	150	7	
7	1	1000898-9616	Schiene links		898	44.50	32	
8	1	1000898-9616	Schiene rechts		898	44.50	32	
9	1	1000978-9331	Zwischenblech		978	899	2	
10	2	404U-01-0347	Halogenlampe HPT 20/230V Waldmann		-	-	-	-



W400		Ab Masch. Nr.:		Benennung:		Blatt18		
		Datum	Name	Zwischenblech / Rueckwand		21 Bl.		
		Bear.	25.04.2008					Schoch
		Gepr.	-					-

1		2		3		4		5		6		7		8	
Pos.	Menge	Zeichnungs-Nr.		Benennung				Länge	Breite	Höhe	Ø				
1	1	1000562-9340		Schiebedeckel Baugruppe Schweißen				562	139	17					
2	1	406I-01-0093		Wellendichtring Ø100xØ120x10 WAS											

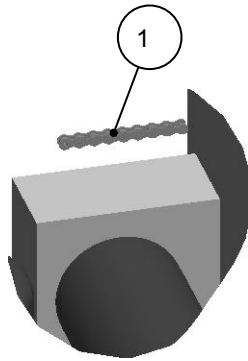
1		2		3		4		5		6		7		8	
Pos.	Menge	Zeichnungs-Nr.		Benennung				Länge	Breite	Höhe	Ø				
1	1			Antriebskette 05B-1 64 Glieder Baugruppe											
2	1	404B-67-0109		Schwimmerschalter Bandfilter											
3	1	410FA15-0190		Tauchpumpe TS13/190				-	-	-					
4	1	410HC20-0062		Antriebsmotor Bandfilter											
5	1	418P-11-0420		Filtervlies VL 02/35/042 420mm x150m											

A

A

B

B

K
1:4

Antriebskette fuer Fliesbandtransport:

- Kette 63 Glieder beginnend Innenglied endend Innenglied
- Verbindungsglied mit Feder

C

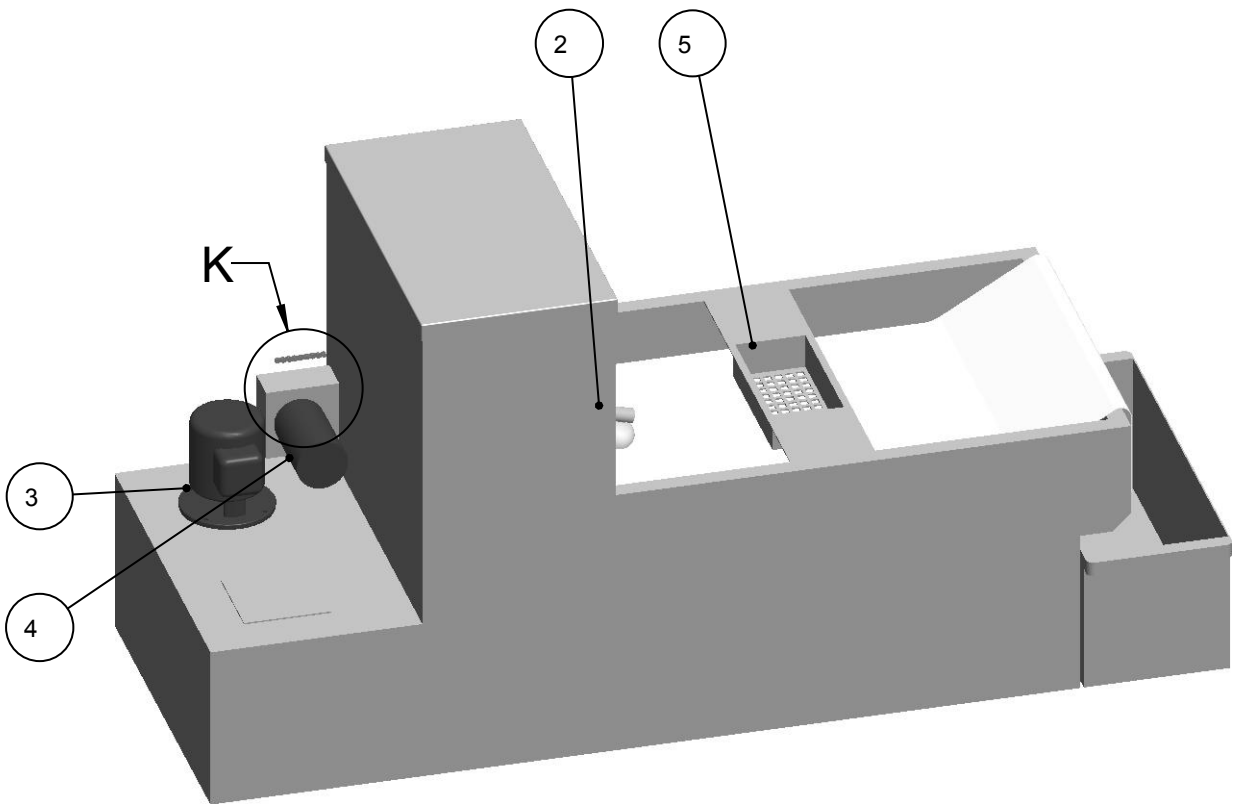
C

D

D

E

E



W400

Ab Masch. Nr.:

	Datum	Name
Bear.	14.04.2004	Eichert
Gepr.	-	-

Benennung:

Bandfilter SBF 30

Blatt20

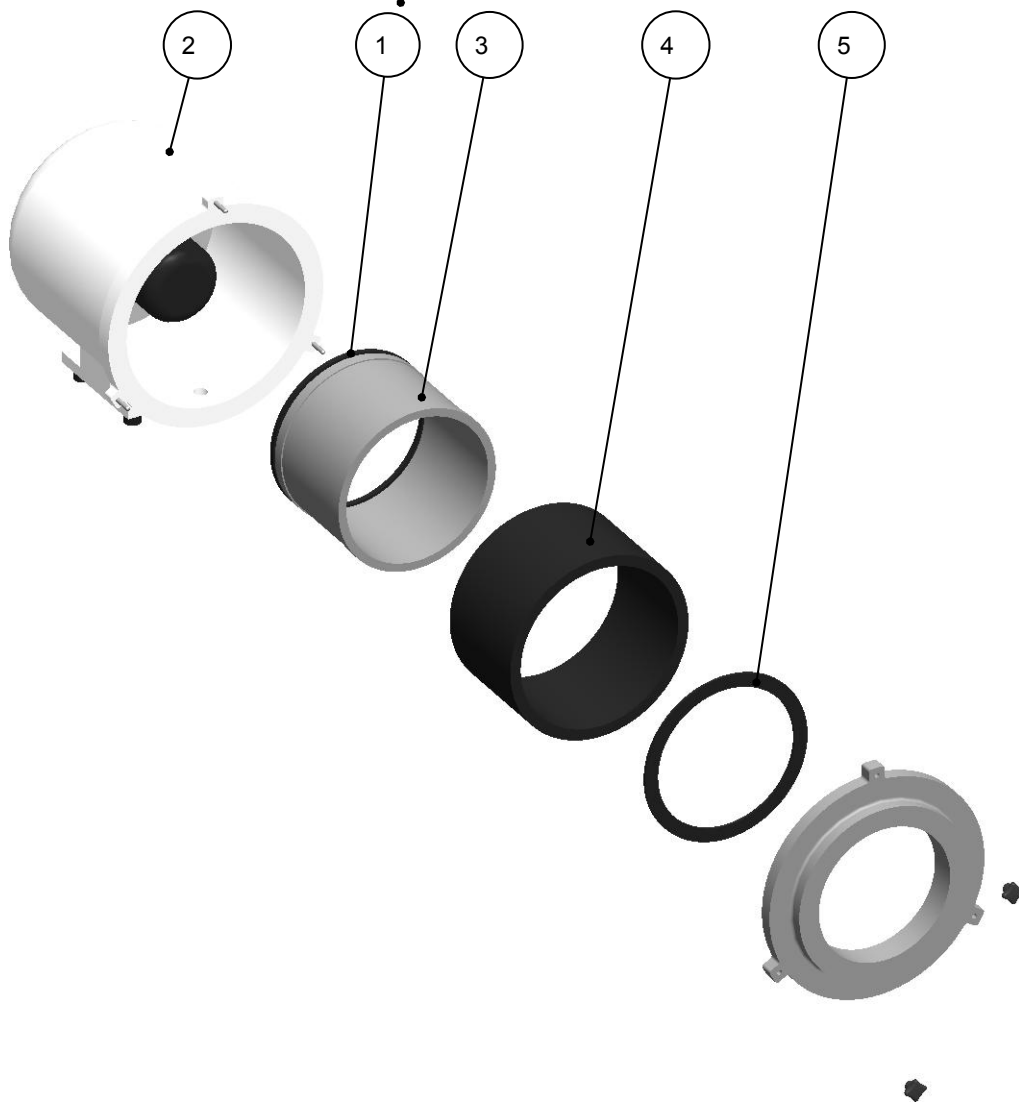
21 Bl.

1		2		3		4		5		6		7		8	
Pos.	Menge	Zeichnungs-Nr.		Benennung				Länge	Breite	Höhe	Ø				
1	1	418P-50-0310		Absaugung Losma AS1 Abdichtband				10			300				
2	1	418P-50-0310		Absaugung Losma AS1 Grundkoerper				460	-	-	410mm				
3	1	418P-55-0200		Absaugung Losma AS1 Metallfilter				210			300				
4	1	418P-55-0300		Absaugung Losma AS1 Filtermatte				200			340				
5	1	418P-55-0400		Absaugung Losma AS1 Profilring				5			310				

A

A

Abdichtband stirnseitig
auf Metallfilter geklebt
(selbstklebend)



B

B

C

C

D

D

E

E

Normteile

Ab Masch. Nr.:

	Datum	Name
Bear.	29.04.2008	Schoch
Gepr.	-	-

Benennung:

Absaugung Losma AS1

Blatt21

21 Bl.