

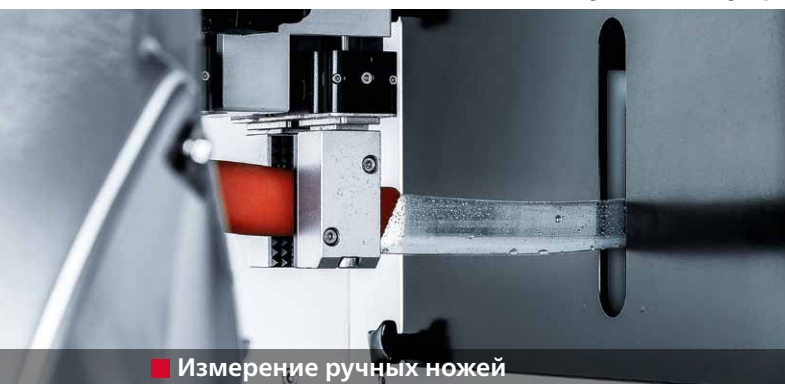
## E50 RT

Автоматический станок для заточки ручных ножей



# Максимальная прибыль

Робототехника позволяет получить безупречно заточенные ручные ножи



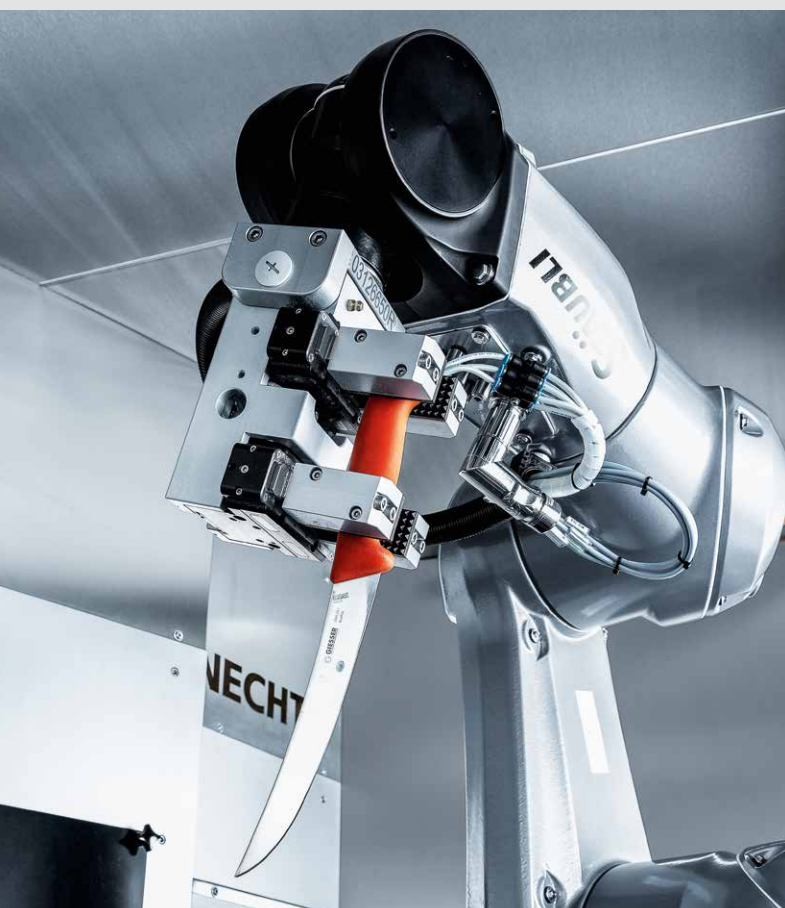
■ Измерение ручных ножей



■ Заточка ручных ножей

Безупречно заточенные ручные ножи позволяют выполнять точные срезы. Ручные ножи, заточенные с помощью роботизированного станка E 50 RT, позволяют, в сравнении с ручной заточкой, увеличить количество мяса на выходе на 0,5%. Таким образом увеличение объема производства составляет 50 000 кг на 10 000 тонн мяса.

Точно заточенные ручные ножи снижают риск несчастного случая и нетрудоспособности персонала вследствие воспалений в руке и плече на 80%. (источник: Anago Ltd.)



## ■ Шестиосевой робот

Главным рабочим органом станка для заточки является шестиосевой робот. Он обхватывает ручку ножа, подводит нож к различным положениям обработки и проводит его в соответствии с формой по абразивам. Точность воспроизведения угла заточки составляет 0,03 мм. Робот имеет полностью закрытое исполнение (IP65) и разработан для применения в агрессивных условиях окружающей среды.

## ■ Отдельное измерение

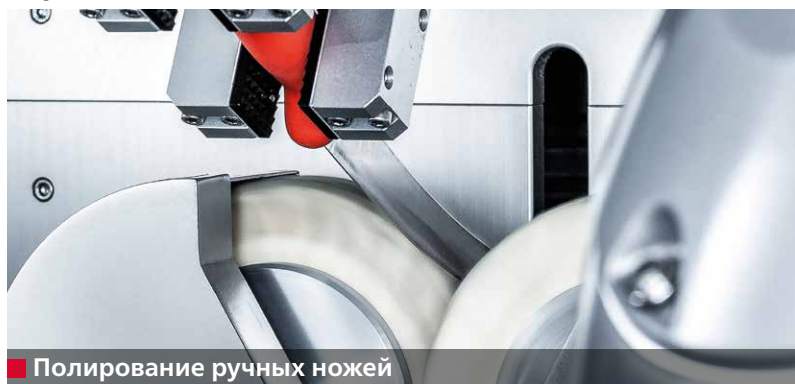
Перед запуском программы для заточки каждый ручной нож оптически измеряется на лазерной измерительной станции. Измеренная форма ножа преобразуется в данные для ЧПУ. При обработке ножа робот действует в соответствии с этими данными. В результате при каждой последующей заточке сохраняется первоначальная форма ножа.

## ■ 780 ручных ножей за рабочую смену (8 ч)

Производительность станка E 50 RT за 8-часовую смену составляет до 780 ручных ножей различных форм и размеров. При этом время работы персонала составляет от 1 до 2 часов.

# Высокое качество

Высокоточные срезы улучшают качество продукции



Станок E 50 RT автоматически затачивает ручные ножи различной формы и размеров.

Шестиосевой робот извлекает нож из накопителя. После этого выполняется оптическое измерение формы ножа. Затем нож затачивается, зачищается и полируется. Робот возвращает окончательно обработанный нож назад в накопитель.

Производительность станка составляет 780 ручных ножей за 8-часовую смену с временем работы персонала от 1 до 2 часов.



## ■ Накопитель для ножей

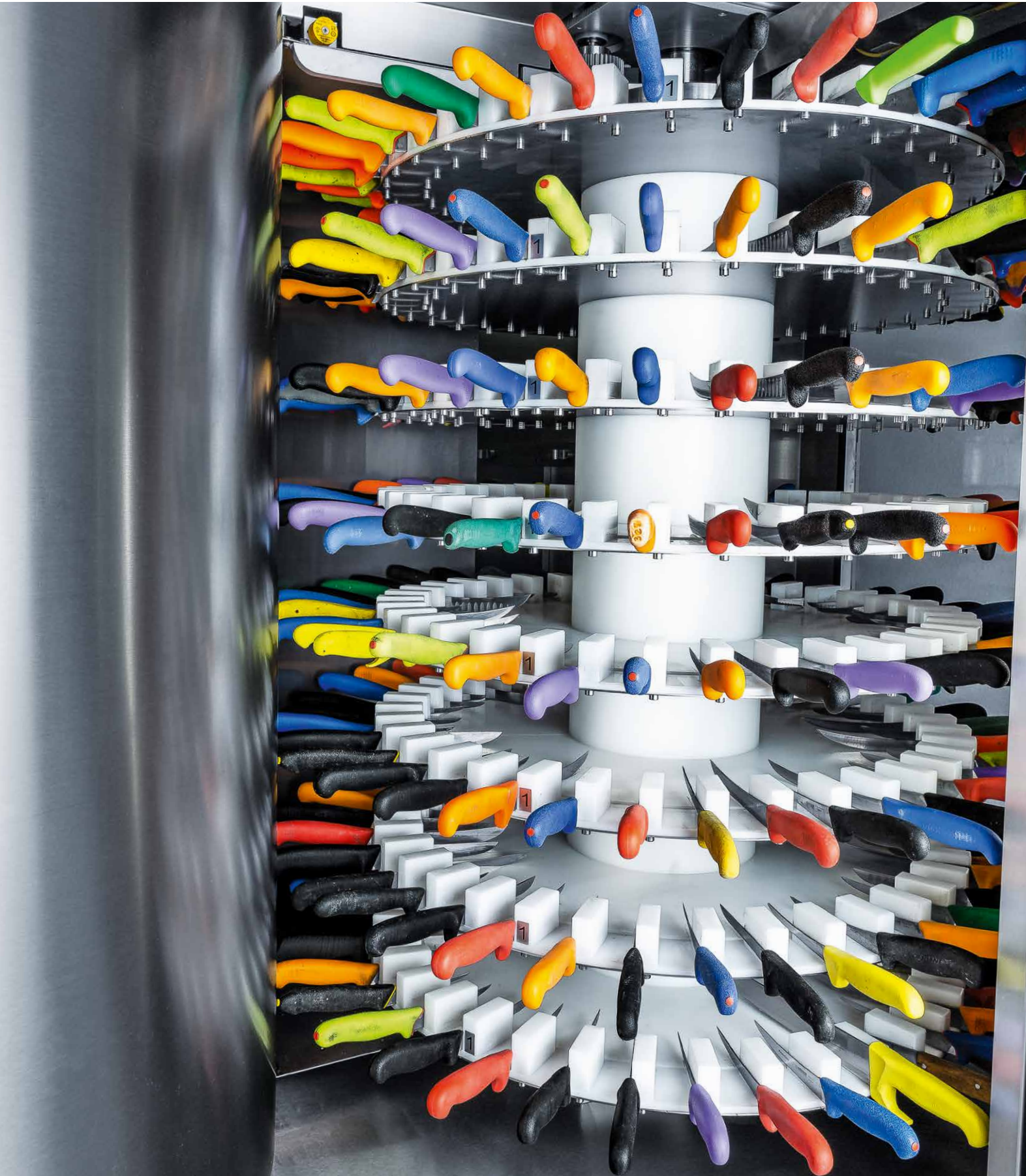
Накопитель для ножей состоит из двух ящиков, в которые помещаются в общей сложности 576 ножей. Накопитель можно заполнять ножами в ходе рабочего процесса. Это означает, что смена накопителя для ножей не влечет за собой простой станка. Если при пересменке станок полностью заполнен ножами, он автоматически выполняет обработку 576 ножей без участия оператора. Поскольку каждый нож отдельно измеряется до начала заточки, накопители можно заполнять ножами любого размера и любой формы.

## ■ Устройство для проверки остроты ножа (по желанию заказчика)

После полирования станок E 50 RT автоматически проверяет остроту ножа. В ходе этой проверки нож проходит через тестовую среду. Измеренная острота отображается на дисплее. Если острота ножа ниже, чем заданное минимальное значение, нож отобразится на дисплее как «не острый». Если заданная острота не достигается также у следующего ножа, станок для заточки отключается. Причина этого отключения отображается на дисплее.

## E 50 RT

Автоматический станок для заточки ручных ножей



# Техника, оберегающая здоровье

Заклученный в герметичный кожух станок с вытяжкой и охлаждением водой



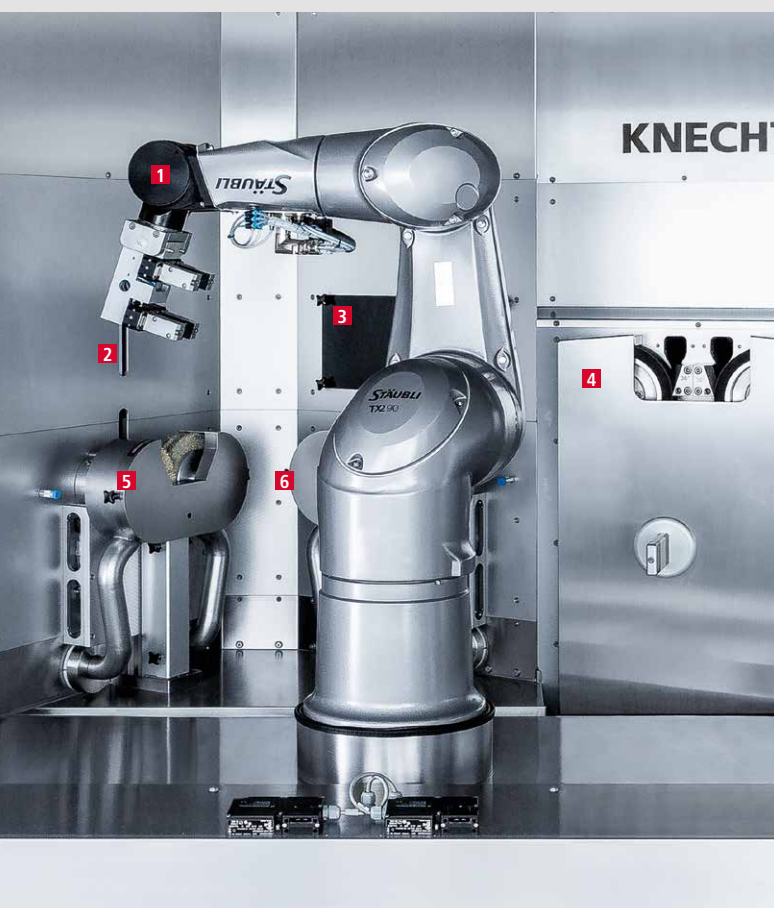
■ Вытяжное устройство



■ Контроль охлаждающей жидкости

Вытяжное устройство серийного производства и система охлаждения водой значительно уменьшают все выбросы, которые возникают в процессе заточки и полирования. Кроме того, это защищает дыхательные пути оператора станка.

В результате машинное отделение остается практически чистым. Это повышает эксплуатационную надёжность механических компонентов. Снимаемый в процессе заточки и полирования слой материала фильтруется и собирается в выдвижной секции вытяжного устройства. Собранный материал может быть легко утилизирован безопасным для окружающей среды способом.



- 1 Шестиосевой робот
- 2 Устройство для проверки остроты ножа (по желанию заказчика)
- 3 Лазерное измерительное устройство
- 4 Ленты для влажного шлифования
- 5 Щетки для удаления заусенцев
- 6 Полировальные щетки

## E50 RT

### Технические данные и пространство, необходимое для установки\*

■ Глубина	2872 мм
■ Ширина	2686 мм
■ Высота	2043 мм
■ Масса	прибл. 2300 кг
■ Глубина*	6500 мм
■ Ширина*	5500 мм
■ Высота*	2100 мм
■ Подключаемая мощность	8 кВт, 3 ф. 400 В 50 Гц
■ Предохранитель	25 А
■ Подключение сжатого воздуха	6,5 бар
■ Расход воздуха	< 50 л/мин.
■ Уровень шума согласно EN ISO 11201	прибл. 72 дБ (А)
■ Подключение к Интернету	RJ45
■ Накопитель	для 576 ножей
■ Производительность	прибл. 780 ножей в смену (8 ч)

Станок соответствует требованиям ЕС по технике безопасности и охране здоровья и имеет знак «CE».  
По состоянию на июня 2022 г. | Изготовитель оставляет за собой право на технические изменения.

